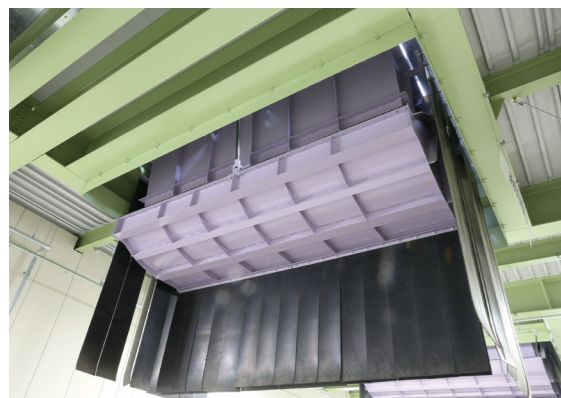


# リサイクル棟 処理の流れ

- 凡例
- カンの流れ
  - ビンの流れ
  - ペットボトル・容器包装プラスチックの流れ
  - 可燃残渣の流れ



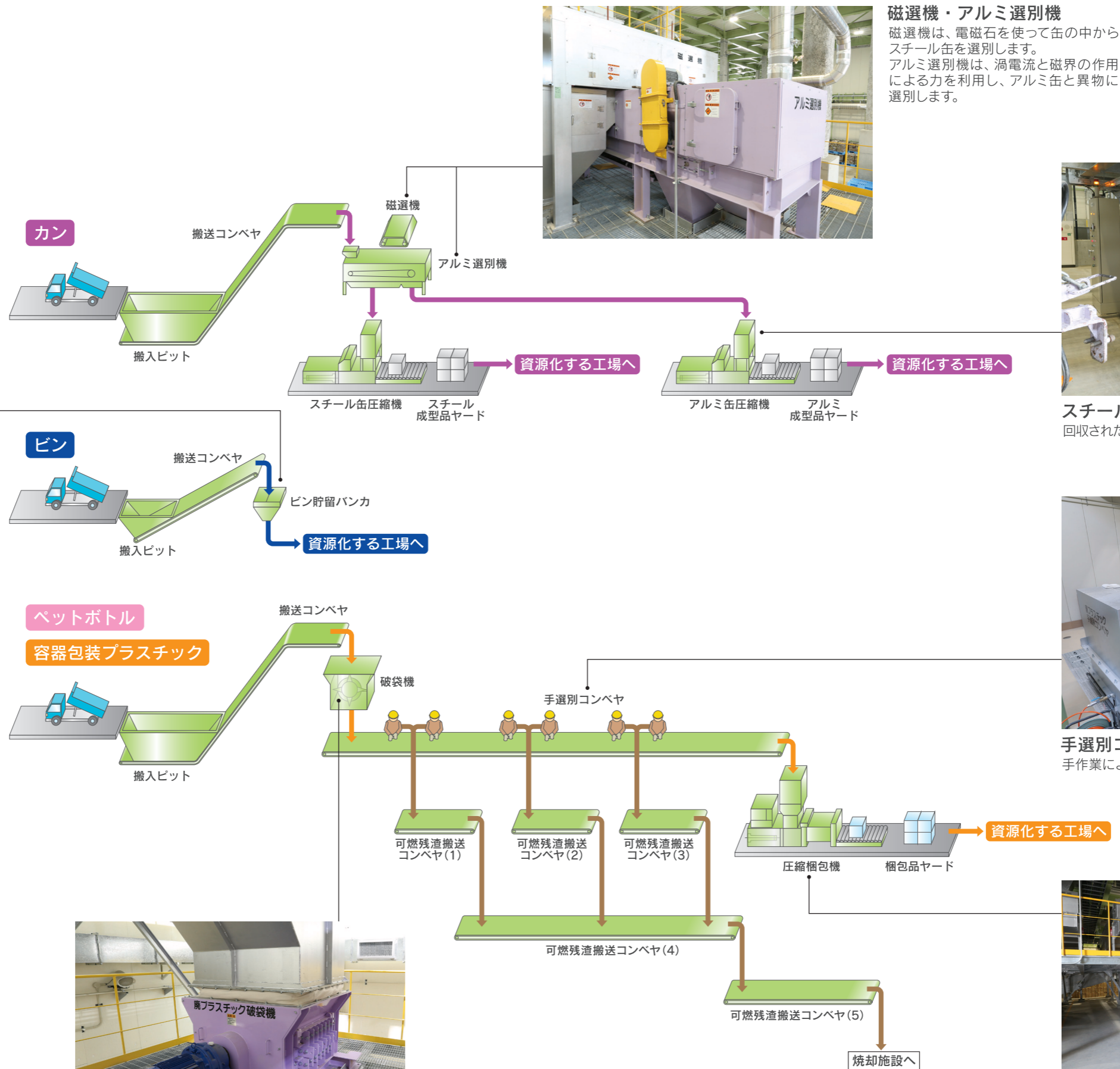
**ビン貯留バンカ**  
回収されたビンを一時的に貯留し、場外へ搬出します。



**プラットホーム**  
搬入されたごみをここからそれぞれのラインへ送ります。



**管理室**  
施設全体の処理ラインを管理します。機器の状態や処理の状況を画面上で監視し、安全で効率の良い運転を行います。



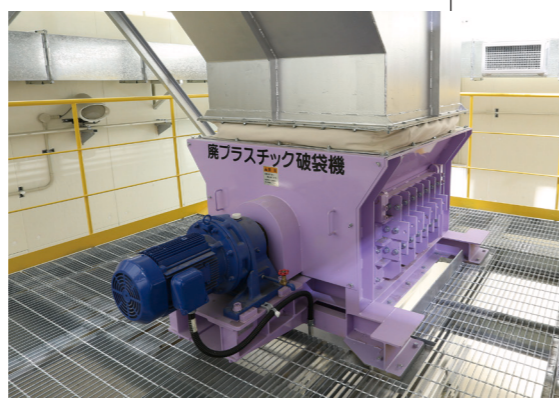
**磁選機・アルミ選別機**  
磁選機は、電磁石を使って缶の中からスチール缶を選別します。アルミ選別機は、渦電流と磁界の作用による力を利用して、アルミ缶と異物を選別します。



**スチール缶・アルミ缶圧縮機**  
回収されたスチール缶やアルミ缶を別々に圧縮成型します。



**手選別コンベヤ**  
手作業により資源物と異物を選別します。



**破袋機**  
分別収集された容器包装プラスチックの収集袋を破いて手選別コンベヤに送ります。



**容器包装プラスチック圧縮梱包機**  
回収された容器包装プラスチックを圧縮し梱包します。